

Legenda:

Doplňkové pospojování

Kabelová stoupačka

Nouzové osvětlení LED

Spínač č.1

Spínač č.5

Spínač č.6

Spínač č.6+1

Spínač č.7

Svítilno nástěnné LED

Svítilno stropní LED

Světelný rozvod

Ventilátor s doběhem

Hydrostat

Zásuvka 230V, IP20

Zásuvka 230V, IP20 pro plynový kotel

Zásuvkový a technologický rozvod

LEGENDA MÍSTNOSTI:

ČÍSLO	ÚČEL	PODLAHA	m2	STĚNY	OBKLADY
001	SCHODIŠTĚ	TERACO	6,30	VÁPENNÝ PAČOK SUPER BILA	
002	SKLEP	BETON	8,78	VÁPENNÝ PAČOK SUPER BILA	
003	KOTELNA	BETON	4,83	VÁPENNÝ PAČOK SUPER BILA	
004	SKLEP	BETON	12,00	VÁPENNÝ PAČOK SUPER BILA	
005	CHODBA	BETON	6,33	VÁPENNÝ PAČOK SUPER BILA	
006	SKLEP	BETON	13,33	VÁPENNÝ PAČOK SUPER BILA	
007	SPOJOVACÍ CHODBA	BETON	7,92	VÁPENNÝ PAČOK SUPER BILA	
008	CHODBA	BETON	11,25	VÁPENNÝ PAČOK SUPER BILA	
009	SKLEP	BETON	12,15	VÁPENNÝ PAČOK SUPER BILA	
010	SCHODIŠTĚ	TERACO	6,92	VÁPENNÝ PAČOK SUPER BILA	
011	KOTELNA	BETON	5,18	VÁPENNÝ PAČOK SUPER BILA	
012	PRÁDELNA	KERAMICKÁ PŁAZBA	2,40	VÁPENNÝ PAČOK BĚLNINOVÝ OBKLAD NÁVAZUJÍCÍ NA OBKLAD SUPER BILA	v = 1500 mm

LEGENDA HMOT:

	ZDIVO Z CIHEL CP NA MALTU MVC 2,5
	PRÍČKY Z CIHEL CP NA MALTU MVC 2,5
	BETON PROSTÝ
	ŽELEZOVÝ BETON
	ROSTLÝ TERÉN
	HUTNÝ NÁSYP
	ZVUKOVÁ A TEPELNÁ ISOLACE
	HUTNÝ ŠTĚRKOPIŠKOVÝ NÁSYP

Typ osvětlovacích těles:  
Typ A svítidlo LED přisazené kruhové Ø375, nestmívatelné, 1x27W, zdroj 700mA, 6x12 LED, opálový kryt, IP44, 2400lm, 4000K, rozměry Ø375 x 108 mm, např. BRSB4KO375V2/ND  
Typ N svítidlo nouzové LED přisazené 1x3W, 350lm, 1hod, IP65, autotest, svítící při výpadku, rozměry 276x143x44mm, např. OZN/ETE/3W/C/1/SA

ČÍSLO	ÚČEL	PODLAHA	m2	STĚNY	OBKLADY
001	SCHODIŠTĚ	TERACO	6,30	VÁPENNÝ PAČOK SUPER BILA	
002	SKLEP	BETON	8,78	VÁPENNÝ PAČOK SUPER BILA	
003	KOTELNA	BETON	4,83	VÁPENNÝ PAČOK SUPER BILA	
004	SKLEP	BETON	12,00	VÁPENNÝ PAČOK SUPER BILA	
005	CHODBA	BETON	6,33	VÁPENNÝ PAČOK SUPER BILA	
006	SKLEP	BETON	13,33	VÁPENNÝ PAČOK SUPER BILA	
007	SPOJOVACÍ CHODBA	BETON	7,92	VÁPENNÝ PAČOK SUPER BILA	
008	CHODBA	BETON	11,25	VÁPENNÝ PAČOK SUPER BILA	
009	SKLEP	BETON	12,15	VÁPENNÝ PAČOK SUPER BILA	
010	SCHODIŠTĚ	TERACO	6,92	VÁPENNÝ PAČOK SUPER BILA	
011	KOTELNA	BETON	5,18	VÁPENNÝ PAČOK SUPER BILA	
012	PRÁDELNA	KERAMICKÁ PŁAZBA	2,40	VÁPENNÝ PAČOK BĚLNINOVÝ OBKLAD NÁVAZUJÍCÍ NA OBKLAD SUPER BILA	v = 1500 mm

LEGENDA HMOT:	
	ZDIVO Z CIHEL CP NA MALTU MVC 2,5
	PRÍČKY Z CIHEL CP NA MALTU MVC 2,5
	BETON PROSTÝ
	ŽELEZOVÝ BETON
	ROSTLÝ TERÉN
	HUTNÝ NÁSYP
	ZVUKOVÁ A TEPELNÁ ISOLACE
	HUTNÝ ŠTĚRKOPIŠKOVÝ NÁSYP

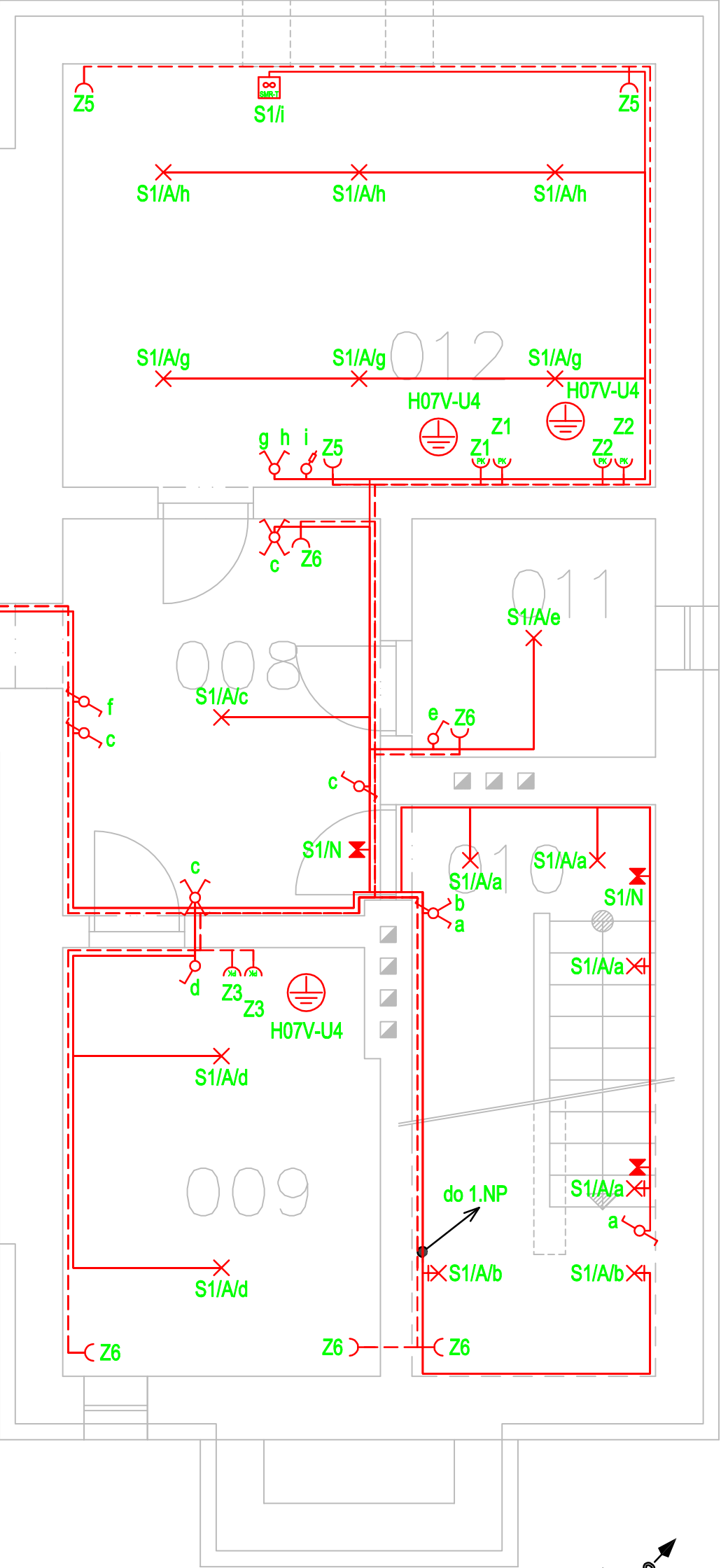
POZNÁMKA:  
1. ELEKTROINSTALACE BUDE PROVEDENA KABELY A VODIČI CYKY, H07V-U ULOŽENY POD OMÍTKOU dle ČSN 33 2130 ed.3 ELEKTRICKÉ INSTALACE NÍZKÉHO NAPĚTÍ - VNITŘNÍ ELEKTRICKÉ ROZVODY  
TYPY INSTALAČNÍCH PŘÍSTROJŮ (SPÍNAČE A ZÁSUVKY) BUDOU UPŘESNĚNY INVESTOREM.  
2. SPÍNAČE BUDOU OSAZENY VE VÝŠCE 1,2 m OD PODLAHY - STŘED SPÍNAČE, POKUD NEBUDE URČENO JINAK.  
ZÁSUVKY BUDOU OSAZENY VE VÝŠCE 1,2 m OD PODLAHY, POKUD NEBUDE URČENO JINAK  
3. SPÍNAČE, ZÁSUVKY SDRUŽOVAT DO VÍCENÁSOBNÝCH RÁMEČKŮ  
4. VEŠKERÉ SVĚTLNÉ VÝVODY BUDOU OPATŘENY SVORKOVNICÍ  
5. UZEMNIT VEŠKERÉ KOVOVÉ PŘEDMĚTY POMOCÍ VODIČE OCHRANNÉHO POSPOJOVÁNÍ.  
6. PŘED PŘEDÁNÍM DO UŽÍVÁNÍ BUDE PROVEDENA VÝCHOZÍ REVIZI dle ČSN 33 2000-6 ed.2

\* VNĚJŠÍ VLVIVY BYLY URČENY DLE ČSN 33 2000-5-51 ed.3, ČSN 33 2000-1 ed.2 A ČSN 33 2000-4-41 ed.2 ZMĚNA Z1:  
VNĚJŠÍ VLVIVY JSOU "NORMÁLNÍ" V SOULADU S ČSN 33 2000-5-51 ed.3 čl. NA 512.2.5, PROTO NENÍ DŮVOD URČOVÁNÍ VNĚJŠÍCH VLVIVŮ, POKUD JSOU VLVIVY MIMO URČENÍ "NORMÁLNÍ", JE VYPRACOVÁN PROTOKOL O URČENÍ VNĚJŠÍCH VLVIVŮ, KTERÝ JE SOUČÁSTÍ TECHNICKÉ ZPRÁVY TĚTO PROJEKTOVÉ DOKUMENTACE.  
V KOUPELNÁCH BUDE ELEKTROINSTALACE PROVEDENA DLE ČSN 33 2000-7-701 ed.2  
U DŘEZU A UMÝVACÍM PROSTORU DLE ČSN 33 2130 ed.3  
\* OSVĚTLENÍ PROSTOR BYLO NAVRŽENO TAK, ABY OSVĚTLENOST (Em) VYHOVOVALA POŽADAVKŮM ČSN EN 12464-1 a ČSN EN 1838

ROZVODNÁ SÍŤ:  
PRÍVODNÍ NAPĚTOVÁ SOUSTAVA  
3PEN 400/230V 50Hz TN-C  
ROZVODY ELEKTROINSTALACE  
3NPE 400/230V 50Hz TN-C-S  
OCHRANA PŘED ÚRAZEM ELEKTRICKÝM PROUDEM DLE ČSN 33 2000-4-41 ed.3  
ŽIVÝCH ČÁSTÍ: OCHRANA IZOLACÍ  
OCHRANA KRYTY A PŘEPÁŽKAMI  
OCHRANA ZÁBRANOU  
OCHRANA POLOHOU  
OCHRANA DOPLŇKOVOU IZOLACÍ  
NEŽIVÝCH ČÁSTÍ: AUTOMATICKÉ ODPOJENÍ OD ZDROJE  
DOPLNĚNA - PROUDOVÝM CHRÁNIČEM  
- DOPLŇKOVÝM POSPOJOVÁNÍM  
OCHRANA MALÝM NAPĚTÍM SELV A PELV  
ELEKTROINSTALACE BUDE PROVEDENA DLE PLATNÝCH ZÁKONŮ, VYHLÁŠEK, NOREM A MONTÁŽNÍCH NÁVODŮ VÝROBCE

Značení:  
osvětlení  
S1.1/a  
spínání obvodu  
číslo obvodu  
číslo rozvaděče  
typ obvodu - S světelný

Značení:  
zařízení  
Z1.1  
číslo obvodu  
číslo rozvaděče  
typ obvodu - Z zásuvkový  
- V ukončený vývod na svorkovnici  
- ZS zásuvková skříň



		PARDOSA - technik, s.r.o. stavební a projekční společnost Hodonínská 672, 696 03 Dubňany tel: +420 515 536 700, fax: +420 515 536 777 www.pardosa.cz	
Odpovědný projektant: Petr Winkler		Kreslil: Petr Winkler	
Investor: Mendelova univerzita v Brně, Zemědělská 1665/1, Černá Pole, 613 00 Brno			
Datum: 11/2018 Měřítko: 1:50		Stupeň proj.dokumentace pro stavební povolení	Velikost papíru: 5xA4
Akce: Oprava izolace proti vlhkosti bytového domu LB 09 v Lednici			Kopie
Místo: k.ú. Lednice na Moravě; 379828, p.č. 737, č. popisné 332			
Obsah: D.2 Elektroinstalace Púdorys 1.PP elektroinstalace			Výkres č. EL-01